

Krachttoer

Fryslân Werkt – hoe werkt dat eigenlijk?

23 maart 2023

Wat is

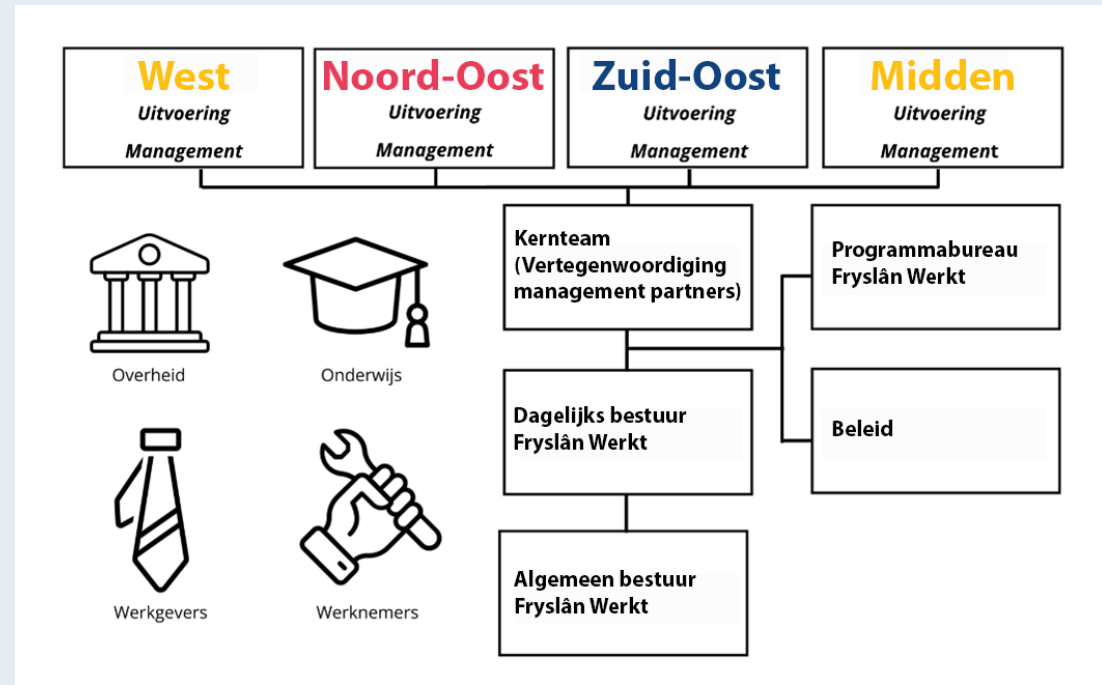


- Het werkgeversservicepunt waar we werkgevers ondersteunen bij het inclusief ondernemen en werkzoekenden helpen bij het vinden en vervullen van een baan;
- Een brede netwerkorganisatie in de arbeidsmarktregio Friesland;
- Een samenwerkingsverband waar 18 Friese gemeenten, UWV, VNO-NCW, MKB Noord, CNV en FNV, de provincie Fryslân, de Samenwerkingsorganisatie Beroepsonderwijs Bedrijfsleven, de sociale werkbedrijven en het onderwijs (MBO, HBO, PrO en VSO) zijn aangesloten.



Organisatie

- Algemeen Bestuur
- Dagelijks Bestuur
- Kernteam
- 4 deelregio's met managementteam en uitvoeringsoverleg
- Programmabureau
 - Faciliterend bureau (projectleider, ondersteuning, communicatie, strategisch adviseur en programma-coördinator)



Financiële regelingen

WAAR WIJ BIJ HELPEN

Regelingen

Financieel gezien kan het interessant zijn om iemand aan te nemen die nu werkloos is of die bijgeschoold moet worden. De overheid heeft hiervoor verschillende regelingen en subsidies beschikbaar. Wij onderzoeken welke regelingen het beste bij jou passen en helpen je met de aanvraag hiervan. Een aantal van deze regelingen zijn:

Jobcoaching

Deze regeling kan een jobcoach inzetten voor jouw organisatie. Een jobcoach begeleidt een werknemer met een langdurige ziekte of handicap op de werkvloer en is gericht op het vinden én behouden van werk voor zijn/haar cliënt.

Jongerenvoucher

De jongerenvoucher ter waarde van €2500 excl. BTW is bestemd voor kleinere werkgevers die jongeren een werkplek willen bieden. Op deze manier hoef je je geen zorgen te maken om de begeleiding, inwerktijd en het effect op je organisatie.

Lage-inkomensvoordeel

Het lage-inkomensvoordeel (LIV) is een jaarlijkse tegemoetkoming voor werkgevers die werknemers in dienst nemen met een laag inkomen. Door gebruik van deze regeling dalen de loonkosten.

Loonkostensubsidie

Loonkostensubsidie kan aangevraagd worden wanneer je een werknemer in dienst hebt die niet zelfstandig het wettelijk minimumloon kan verdienen. Deze subsidie vergoedt het verschil tussen de loonwaarde en het minimumloon.

Loonkostenvoordeel

Het loonkostenvoordeel (LKV) is een jaarlijkse tegemoetkoming die je ontvangt wanneer je 1 of meer werknemers in dienst neemt uit doelgroepen die vaak lastig aan het werk komen.

Proefplaatsing

Bij een proefplaatsing werkt een werknemer maximaal twee maanden bij je op proef met behoud van uitkering. Zo kunnen de werkgever en werknemer beide beoordelen of het werk passend is.

Regelingen – Werkplekaanpassing

Voor werkplekaanpassingen kun je een vergoeding krijgen. Denk bij deze aanpassingen bijvoorbeeld aan een traplift, een aangepast toilet of een aanpassing aan de werkplek.

Regelingen - Werkvoucher

Je kunt een vergoeding krijgen twv €2000 wanneer je een medewerker in dienst neemt die een uitkering ontvangt vanuit de Participatiewet. Deze werknemer gaat in ieder geval 6 maanden lang minimaal 24 uur per week bij je aan het werk.



Frysland Werkt

HOME PROJECTEN DE PRAKTIJK REGELINGEN OPLEIDINGEN AGENDA NIEUWS CONTACT

50 Friese accountmanagers staan voor je klaar!

Neem contact met ons op:

- Direct met één van onze accountmanagers. Klik hiervoor op de gemeente waarin je bedrijf gevestigd is.
- Via het contactformulier op www.fryslandwerkt.nl
- Of bel ons op 058 233 4042.

Wil je riks missen? Meld je dan aan voor onze nieuwsbrief.

www.fryslandwerkt.nl/contact



De ambitie van Fryslân Werkt is om de inwoners van Friesland meer zekerheid te bieden op een duurzame arbeidsloopbaan en werkgevers te voorzien van voldoende gekwalificeerd personeel.



- Bevorderen Arbeidsmobiliteit
- Stimuleren Leven Lang Ontwikkelen
- Duurzame inzetbaarheid verhogen



Dank voor jullie aandacht!